

Accès Wifi Académie de Reims

INTRODUCTION 1

PROVISIONNEMENT D'UN PERIPHERIQUE WINDOWS 1

Annexe 6


Paramétrage Proxy sous Windows 6

Désactiver la connexion automatique du wifi « Etablissement_enregistrement » 7

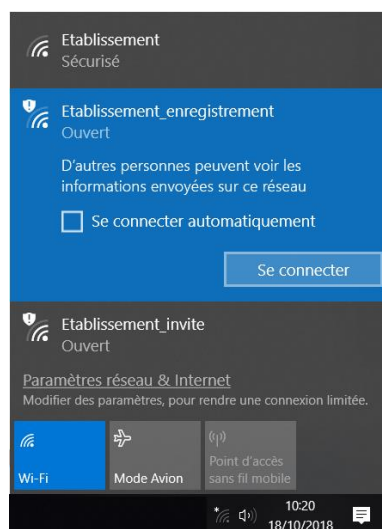
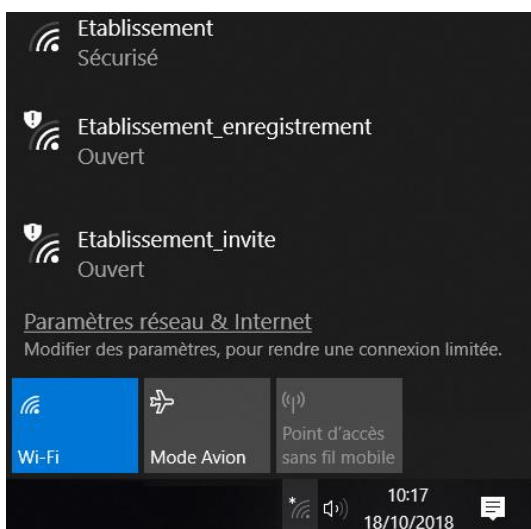
INTRODUCTION

Vous trouverez ci-après la procédure de connexion au réseau wifi dans les lycées 4.0 d'Alsace (publics et agricoles) pour les utilisateurs (élèves et enseignants) disposant d'un compte sur l'annuaire de l'établissement (compte permettant de se connecter sur un ordinateur sur le réseau pédagogique).

PROVISIONNEMENT D'UN PERIPHERIQUE WINDOWS

Afin de provisionner un ordinateur ou tablette Windows, il est nécessaire de se connecter à un premier réseau wifi (SSID) appelé « **Etablissement_enregistrement** ». Pour cela, cliquez sur le logo wifi situé dans la barre des tâches (), et sélectionnez le réseau wifi (SSID) puis connecter :

Ne pas cocher se connecter automatiquement.



Connexion au réseau wifi (SSID) Etablissement_enregistrement

Une fois connecté, un portail captif apparaîtra automatiquement. Si ce n'est pas le cas (cela dépend des versions de Windows), lancez Internet Explorer, et aller sur une simple URL « dna.fr »

Si rien ne s'affiche / vérifier les paramètres de proxy du navigateur, le paramètre doit être réglé sur « Détection automatique des paramètres de proxy pour ce réseau » voir ANNEXE – Paramétrage Proxy sous windows »

Lycée 4.0 WiFi

Pour pouvoir vous connecter au réseau wifi de votre établissement, votre équipement doit être configuré. Cet assistant vous guidera dans le processus de configuration.

Connectez-vous avec votre identifiant et mot de passe du réseau pédagogique du lycée

Nom d'utilisateur :
jean

Mot de passe :
.....

Conditions :
 J'accepte les conditions d'utilisation.

Se connecter

Contactez un membre du personnel si vous ne parvenez pas à vous connecter.

Grand Est
ALSACE CHAMPAGNE-ARDENNE LORRAINE

Connexion au portail captif (<https://securelogin.lycee.ac-reims.fr/>)

Il faudra alors utiliser le compte servant à se connecter sur les ordinateurs du réseau pédagogique du lycée. Identifiant et mot de passe.

Un bouton « **Téléchargez et démarrez** » sera présent sur la page suivante, et en cliquant dessus, l'outil de configuration sera automatiquement téléchargé :

Lycée 4.0 WiFi

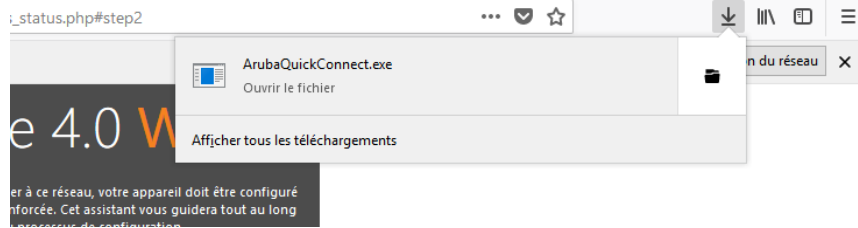
Afin de vous connecter à ce réseau, votre appareil doit être configuré pour une sécurité renforcée. Cet assistant vous guidera tout au long du processus de configuration.

Pour appliquer le profil réseau, vous devez télécharger et démarrer l'application QuickConnect.

Téléchargez et démarrez l'application de configuration réseau QuickConnect.

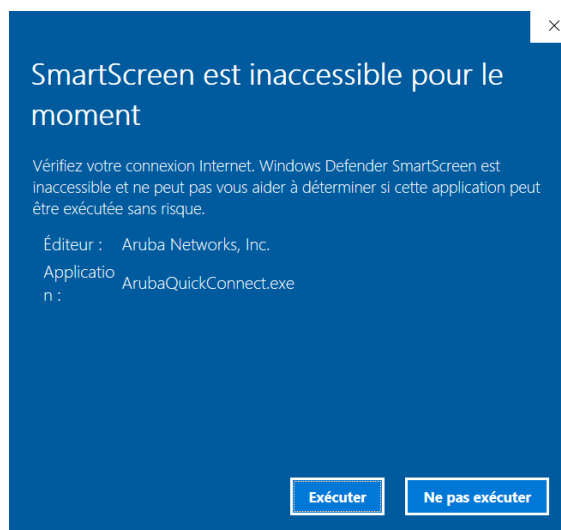
Grand Est
ALSACE CHAMPAGNE-ARDENNE LORRAINE

Téléchargement de QuickConnect

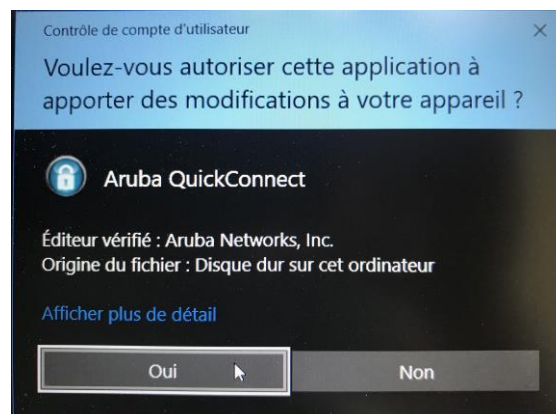


Lorsque Aruba **QuickConnect.exe** est téléchargé, il suffit de cliquer dessus pour l'exécuter.

Il est possible qu'une confirmation soit demandée lors du lancement du logiciel. Dans ce cas, cliquez simplement sur « Exécuter » :



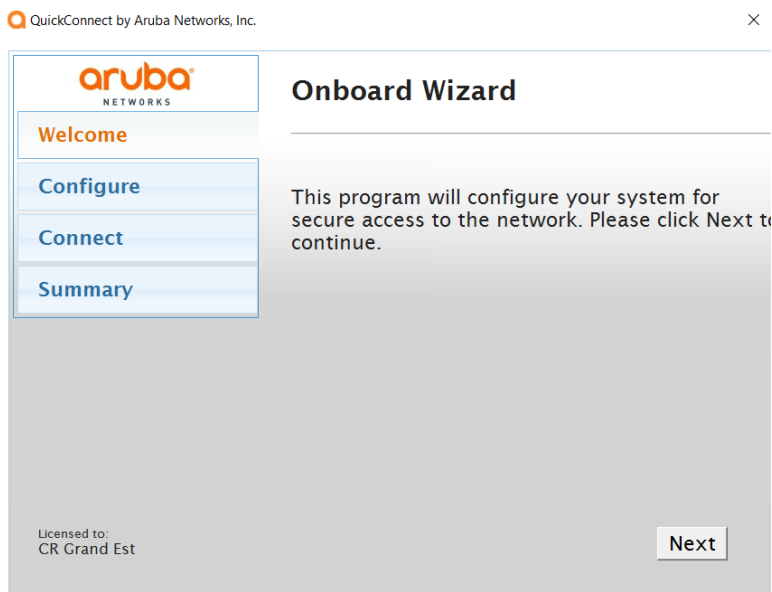
Exécution de QuickConnect



Si ce message se présente, cliquer sur **OUI**

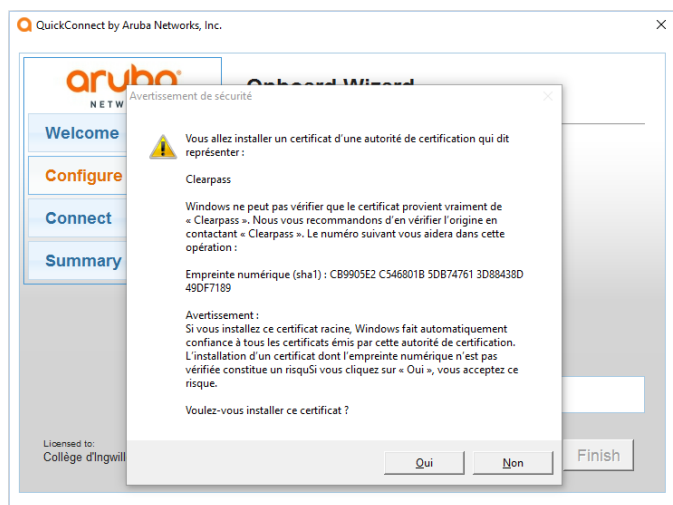
Une fois téléchargée, lancer l'application ArubaQuickConnect.exe

Une fois lancé, cliquez sur « Next ». La configuration de la machine va alors démarrer :



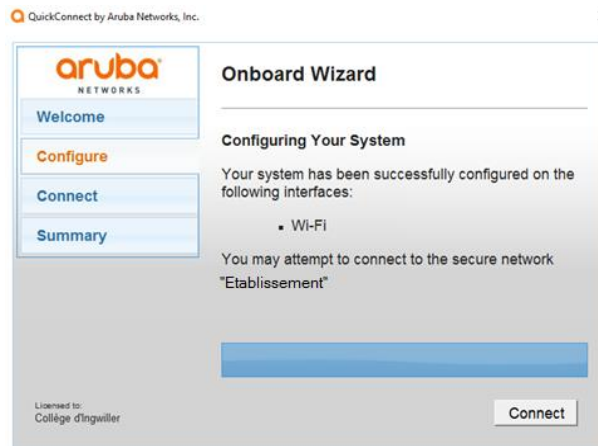
Démarrage de la configuration

Durant la configuration, trois certificats (utilisateur, et Clearpass) seront téléchargés. Il faudra alors accepter l'installation de ces 3 certificats en cliquant sur « Oui » :



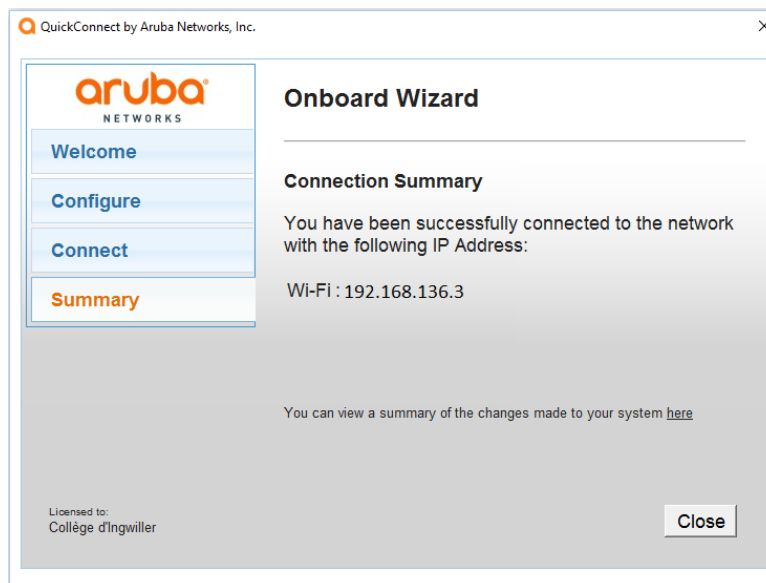
Installation des certificats

Un message confirmant la fin de l'installation va ensuite être affiché :



Confirmation de l'installation

En cliquant sur « Connect », la carte wifi va être désactivée, puis réactivée, et l'utilisateur sera automatiquement connecté au réseau wifi (SSID) « **Etablissement** » par le biais de son certificat tout juste créé. L'adresse IP ainsi que la confirmation de connexion seront affichées sur l'outil QuickConnect :



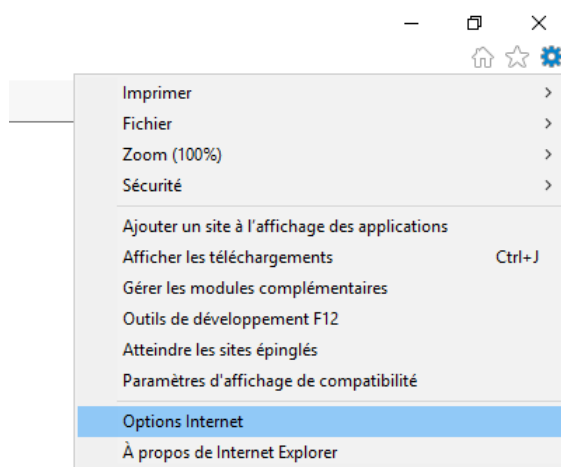
Résumé de la connexion

ANNEXE

Paramétrage Proxy sous Windows

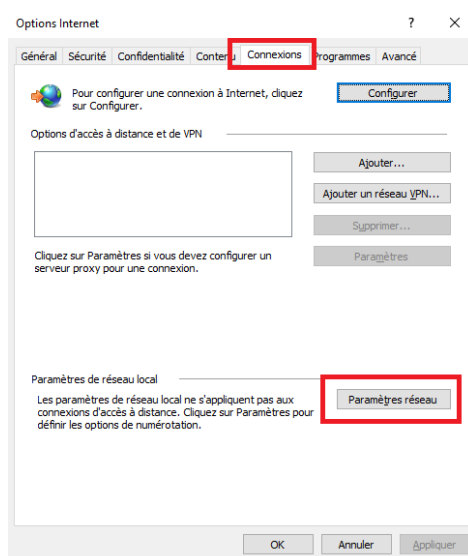
Note : il arrive que sur certaines versions de Windows, il soit nécessaire de se connecter manuellement au réseau wifi (SSID) « Etablissement ».

Enfin ouvrez Internet Explorer, puis cliquez sur **Outils > Options Internet :**



Options internet

Puis dans l'onglet **Connexions**, cliquez sur **Paramètres réseau :**



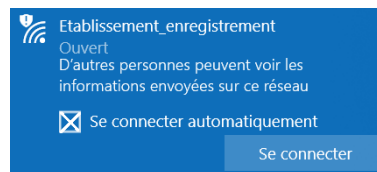
Paramètres réseau

Et enfin, dans la partie « **Serveur proxy** », cochez la case « **Détecter automatiquement les paramètres** ».

La navigation internet sera à présent fonctionnelle.

Désactiver la connexion automatique du wifi « Etablissement_enregistrement »

Le réseau WiFi « **Etablissement_enregistrement** » ne sert que lors de la première connexion au wifi. Il ne faut donc pas que la connexion automatique soit activée pour ce réseau sinon votre ordinateur s’y connectera systématiquement et vous n’aurez pas accès à internet.

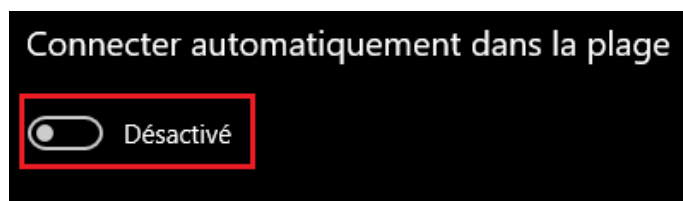


Si vous avez coché la case suivante lors de la 1^{ère} connexion

Retournez dans l’écran d’affichage des réseaux wifi à l’aide du bouton suivant



Cliquer sur **propriétés** sous le nom du réseau **Etablissement_enregistrement**
Sur le nouvel écran, désactiver la connexion automatique.



*La connexion automatique doit cependant être activée sur le réseau **Etablissement**